

水が変わる。 暮らしが変わる。

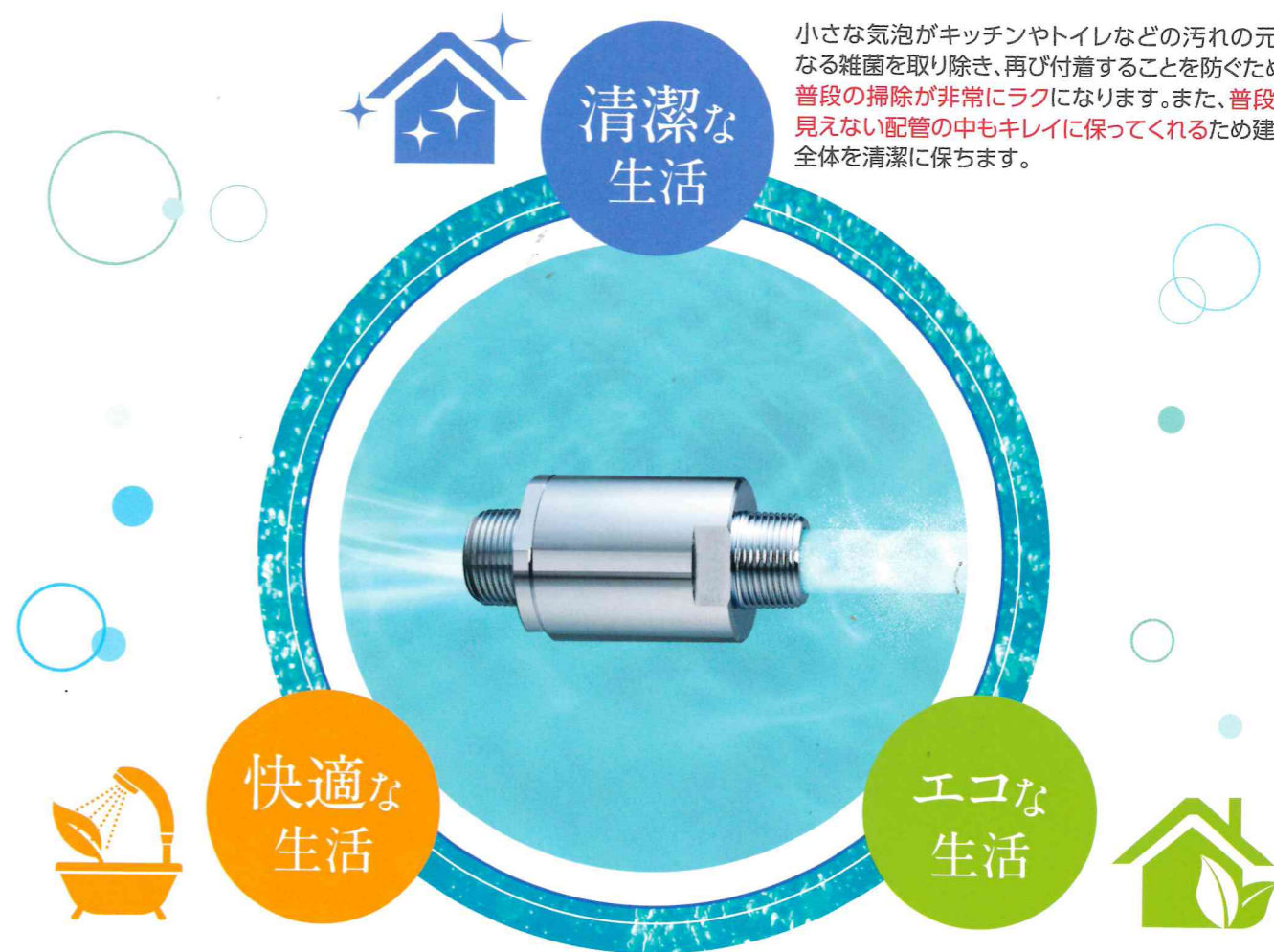


水道機器認証取得機器 UFB DUAL™

お家まるごと ウルトラファインバブル

『ウルトラファインバブル』で 清潔・快適・エコライフ。

いつも使う水をウルトラファインバブル水に。暮らす人にも建物にも清潔で快適な暮らしを実現します。



小さな気泡がキッチンやトイレなどの汚れの元となる雑菌を取り除き、再び付着することを防ぐため、**普段の掃除が非常にラク**になります。また、**普段は見えない配管の中もキレイに保てる**ため建物全体を清潔に保ちます。

水が柔らかく温泉のような触感になり、**シャワーや入浴が非常に快適**になります。洗濯物の汚れがしっかり落ちるため、部屋干しのニオイなども気にならなくなります。こまめな**うがい手洗い**などで**風邪を防ぎ**、家族の健康を守ります。

水が高い洗浄力を持つことにより、洗剤や薬剤を減らしても**キレイに洗う**ことができます。水だけで洗うので**家庭から出る排水がキレイ**になり、環境への悪影響を防ぎます。

ウルトラファインバブルって何？

サイズが直径1マイクロメートル(1,000分の1mm)未満の目に見えない極小の気泡をウルトラファインバブルと呼びます。この気泡を発生させる技術は日本が世界をリードする最先端技術として近年さまざまな産業で活用が進んでいます。UFB DUAL™では150~200ナノメートル(15,000~20,000分の1mm)の気泡を生成しています。

Point 1 最先端技術

日本の経済産業省も各産業界へ呼びかけその利用を推進しています。日本が誇る先端技術として国際規格化を推進しています。

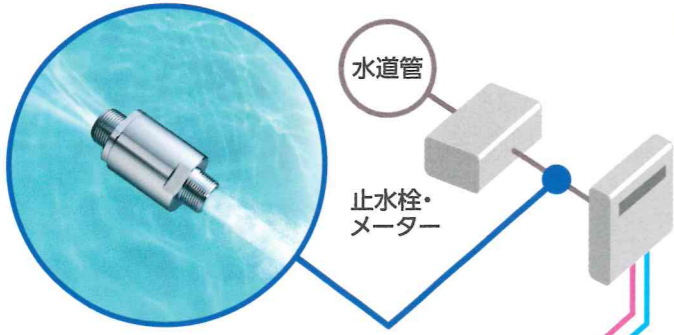
Point 2 洗浄効果

微細な気泡が汚れ物質や雑菌などを吸着する性質を持っています。小さな隙間に入りこみ、剥離し、再付着を防ぎます。

Point 3 生理活性効果

皮膚や毛穴から浸透しやすく、血流の改善や体内温度の上昇、保湿効果が認められています。大学の実証実験では髪の水分量が50%増加する結果が報告されています。

UFB DUAL™



●排水管

普段目にするこたない排水管内には、バイオフィルムやスケールで日々汚れていきます。ウルトラファインバブル水でこれらの汚れを洗い流し、家自体を清潔に保ちます。

●トイレ

トイレタンクや便器内などの汚れを防止します。トイレの嫌なニオイの発生を抑えます。

●洗面

ウルトラファインバブル水は口腔ケアに有効です。日常のうがい、歯磨きの効果を高め健康な生活を支えます。

●洗濯

洗濯物の汚れやニオイが良く落ちます。また、洗濯機内の清浄化にも役立ちます。

●シャワー

細かな気泡が毛穴やキューティクルへ入りこむことで、しっとりサラサラな髪になります。

●掃除

水が変わることで汚れにくくなり、日常の掃除が楽になります。

●キッチン

洗い物の汚れが落ちやすくなります。また、無防備になっている浄水器以後の配管内、排水口のバイオフィルムを除去します。

●ペット

ペットのシャンプーの効果を上げ、毛穴の奥までしっかりと洗い流すだけでなくニオイも除去します。また皮膚と被毛に保湿効果を与え、しっとり感が長く続きます。

●給湯器

給湯器内部は、毎日の使用で熱交換率が低下し電気代、ガス代を引き上げます。ウルトラファインバブル水を使用することで内部を清浄化し、コスト低減に貢献します。

UFB DUAL™

Q&A

Q1 ウルトラファインバブル水は飲めますか？

A1 はい。飲用適水テストを受けていますので問題なく飲用できます。

Q2

ヘアカラーなどの毛染め剤が取れたりしませんか？

A2

染料はキューティクルの内部に閉じ込められていますのでウルトラファインバブルは影響しません。

A3

浄水機の塩素やトリハロメタンなどの除去機能には影響しません。併用していただいても問題ありません。

Q3

浄水機を使っていますが、影響はありますか？

Q4

定期的なお手入れは必要ですか？

A4

UFB DUAL™はメンテナンスフリーです。普通の生活をするだけでウルトラファインバブル水の効果を享受できます。

Q5

洗濯の時の効果的な使い方はありますか？

A5

普通に洗濯しても汚れが良く落ちるようになりますが、特に気になる洗濯物は2~3時間の漬け置き洗いが効果的です。

Q6

風邪の予防などに効果はありますか？

A6

うがいをすることで口内に付着したウイルスや雑菌を取り除いてくれますので、風邪予防になります。また、歯周病予防にも効果が認められています。

A7

水槽の清浄化や成長促進などを目的として養殖の現場などでも利用されていますので安心して使用してください。

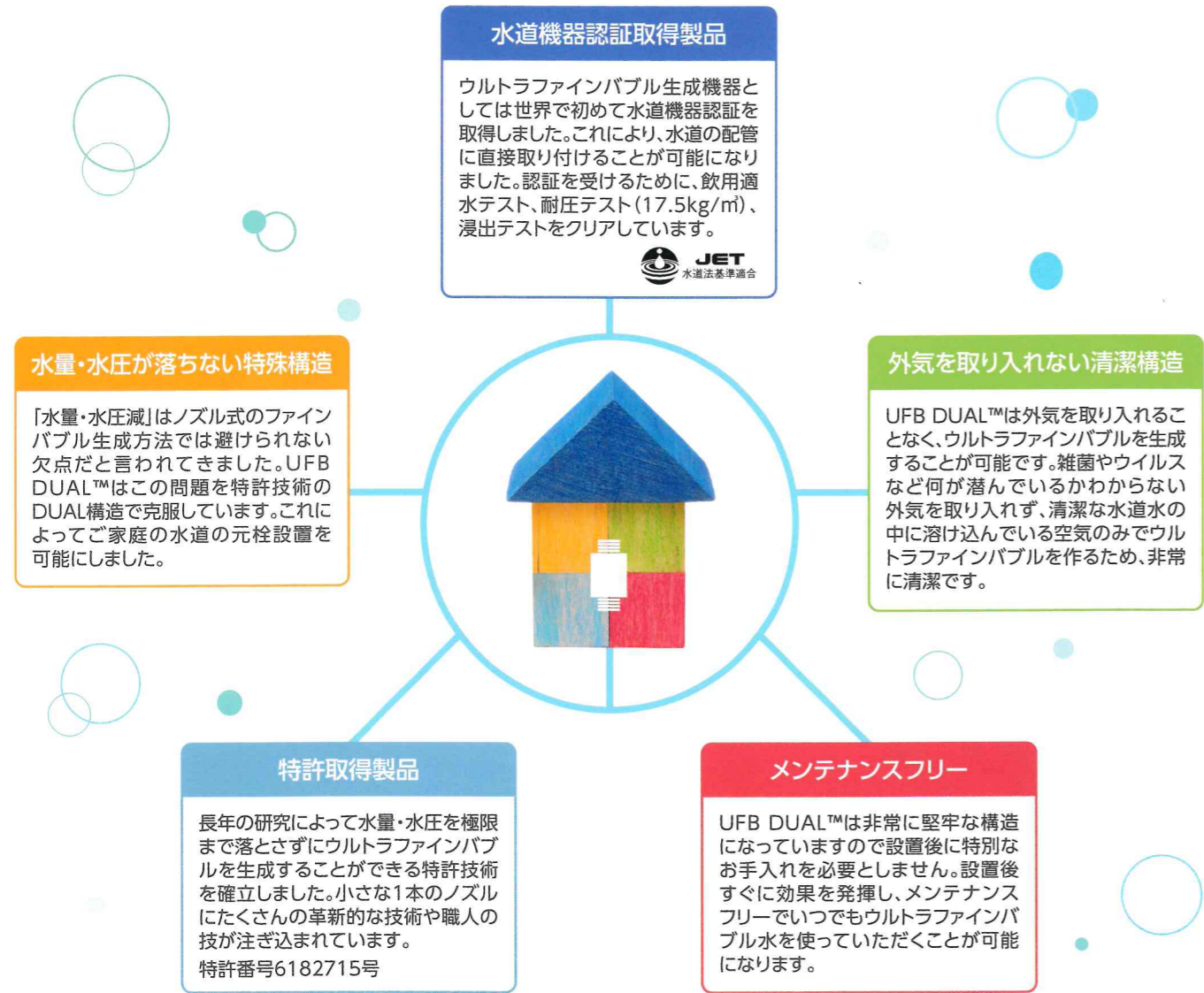
Q7

金魚や熱帯魚の飼育に影響はありますか？

※ウルトラファインバブル水の効果は、各家庭の水道管などの状況によって多少の差が出る場合があります。

UFB DUAL™は 世界唯一の建物専用 ウルトラファインバブル生成ノズルです。

UFB DUAL™はウルトラファインバブル生成ノズルとしては、唯一水道機器としての認証を取得している製品です。耐圧試験や浸出試験などの厳しい基準をクリアし認定機関からその性能基準への適合が認められていますので、安心してご使用いただけます。



産業用途で培われた信頼の技術 (これまでの導入数5,000件以上)

UFB DUAL™のコア技術は病院や工場、温浴施設、駅トイレなど、より清潔さが求められる施設をはじめとするさまざまな場所で活躍しています。



さまざまな分野のプロの現場で使用されている技術をご家庭で!!

●安心の10年保証

(株)ライヴスではメーカー保証終了後も保証期間を延長し、合計10年間の保証を設定しています。

●簡単設置で外部動力不要

ご家庭の水道メーターの直後(家側)に装着するだけの簡単施工で取付けすることが出来ます。また、水道水の水圧のみでウルトラファインバブルが生成でき、電気等の動力を必要としません。

●ウルトラファインバブルとマイクロバブルの違い

ウルトラファインバブルは、マイクロバブルの約100分の1ほどの大きさで、目で見ることができないほど極小です。気泡が10cm上昇するのに要する時間がマイクロバブルでは約7分、ウルトラファインバブルは数ヶ月~1年と言われる長時間液中に存在することが知られています。



●研究機関でのウルトラファインバブル発生確認試験

水道水では全く測定されなかったウルトラファインバブルが、低水圧の条件下で、平均約5000万個/ml存在することが証明されました。

- 測定装置 日本カンタムデザイン株式会社 Nanosight LM10VHST (波長: 105nm)
- 測定方法 水道管直結ワンパス通水の精製水をバッチ測定処理
- 測定水圧 実験室水道水圧0.05MPa (0.510kgf/cm²)
- ※非常に低い水圧でも生成可能



UFB DUAL™-HU20型

測定条件			測定結果		
流量 (L/分)	水温 (°C)	溶存酸素量 (ml/L)	ウルトラファインバブル測定個数 (千万個/ml)	平均粒径 (nm)	最頻(モード)粒径 (nm)
2.0	24.6	8.69	4.86±1.33	195.6±13.5	164.6±32.6
5.0	25.0	10.52	3.64±1.60	203.1±17.1	180.5±19.1
8.1	27.3	10.14	7.58±2.40	150.5±1.14	110.0±16.8
9.7	24.7	10.79	4.44±0.99	149.9±12.9	131.9±35.1
水道水 (6.9)	24.6	9.75	0.00±0.00	0.00±0.00	0.00±0.00

機器の仕様	UFB DUAL™HU20型	装置呼称	UFB DUAL™
水道機器認証番号	WO77-11004-237	標準水量 (L/min)	40
外形全長	92mm	動水圧表 (MPa)	流量 (L/min)
接続	出入口いずれも2R20	0.010	9
材質	真鍮・SUS・POM	0.050	27
		0.100	42
		0.150	54
		0.200	65
		0.250	75
		0.300	85

※水道口径13A~150Aまで対応可能です。(株)ライヴスまでお問い合わせください。

お家まるごと
ウルトラファインバブル

WEBサイト
はコチラ!



開発・製造元
株式会社ウォーターデザイン
〒120-0015 東京都足立区足立4-17-20-606

特約店
株式会社ライヴス
〒150-0012 東京都渋谷区広尾1-13-1 フジキカイ広尾ビル5F
Tel: 03-5792-4408 Fax: 03-5792-4412
http://www.lives.ne.jp/



販売